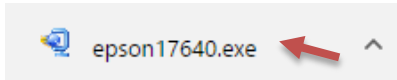


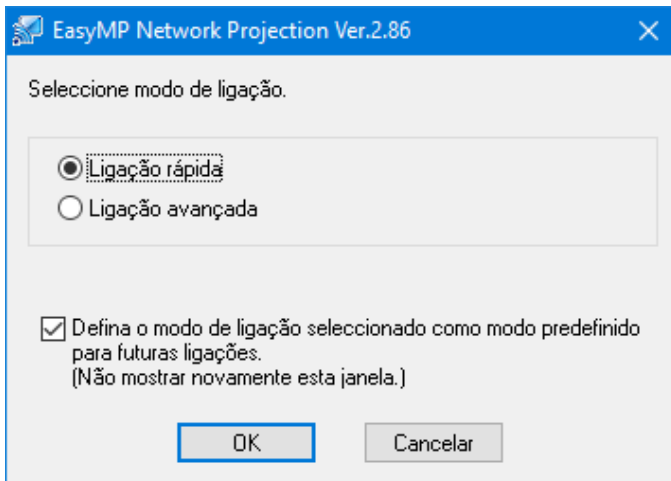
CONEXÃO DO PROJETOR VIA WIRELESS

Observação: Ao conectar um projetor e um computador diretamente utilizando uma comunicação sem fio, a conexão entre o computador e um ponto de acesso (wi-fi) é desconectada, ou seja, não há conexão com a Internet.

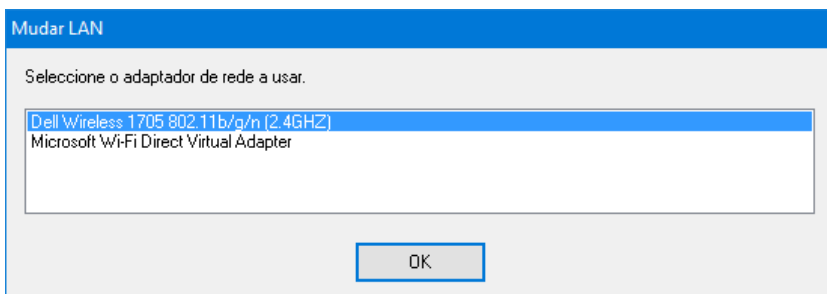
1. Faça o download do programa **EasyMP Network Projection** através do seguinte [link](#).
2. Clique no arquivo do download e siga as instruções na tela para instalar o software.



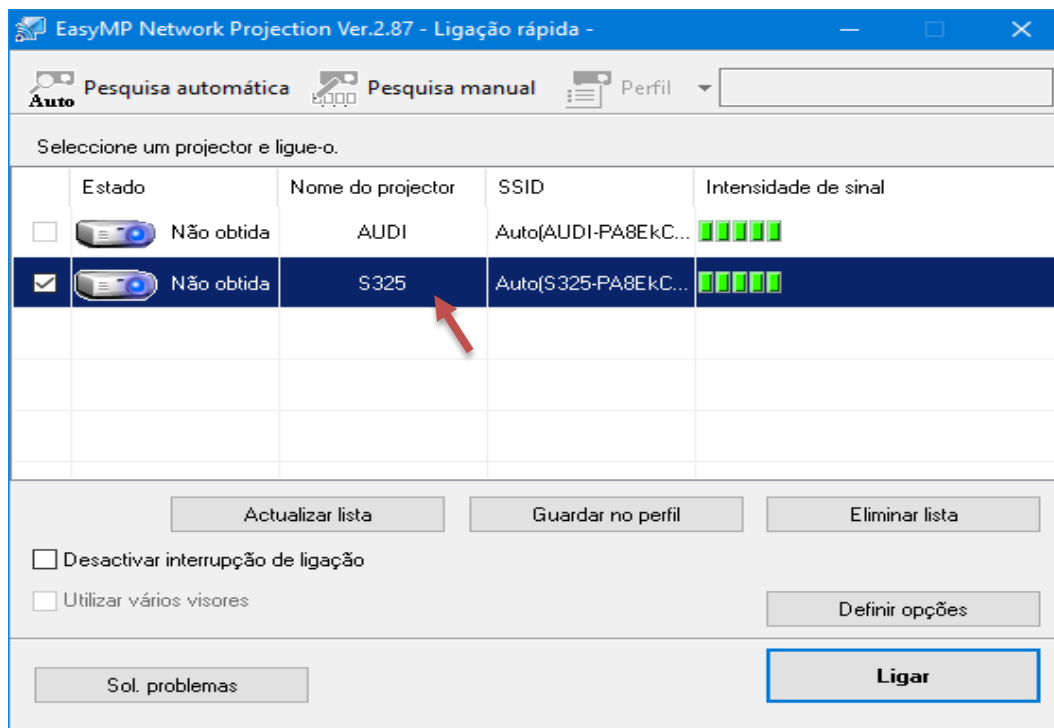
3. Após ligar o projetor, pressione o **botão LAN** na parte superior do **controle remoto**. A tela de espera da LAN é projetada.
4. Inicie o programa **EasyMP Network Projection** em seu computador.
5. Selecione **Ligação rápida** e clique em **OK**. Os resultados da pesquisa por projetor são exibidos.



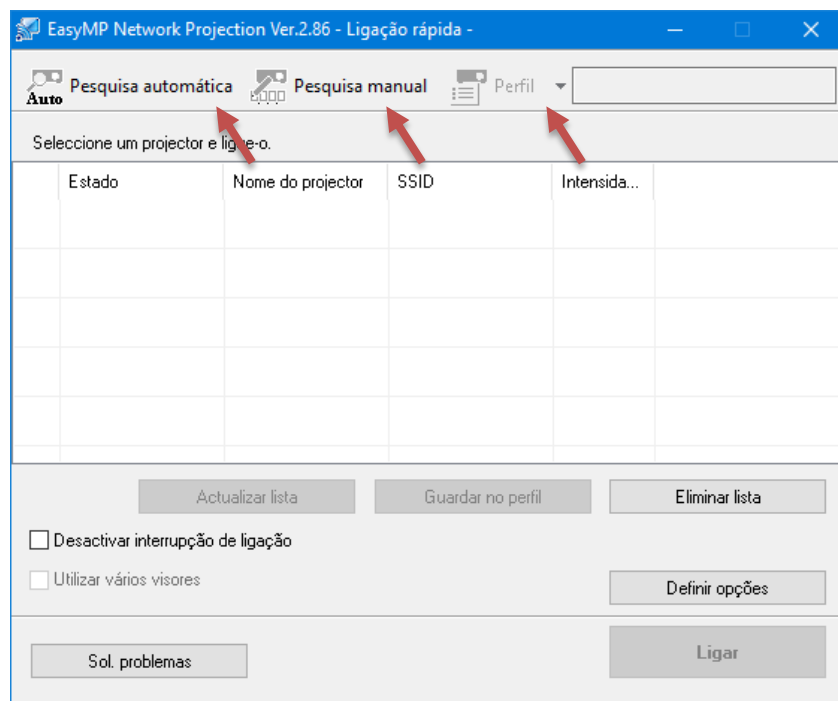
6. Caso o computador esteja conectado em um ponto de acesso, selecione o adaptador de rede **Dell Wireless 1705 802.11b/g/n (2.4GHZ)** e clique em **OK**.



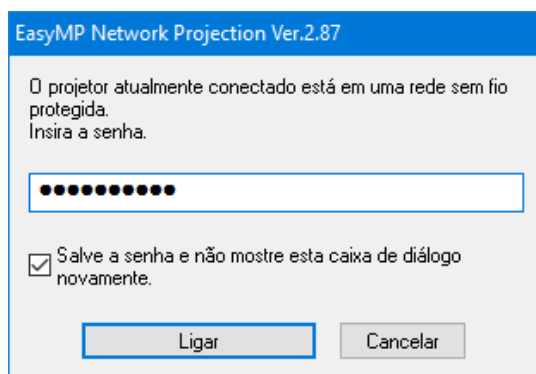
7. Selecione o **projetor** com o **nome** correspondente ao **número da sala** onde você deseja se conectar e clique em **Ligar**.



8. Caso o projetor com o qual deseja se conectar não seja exibido nos resultados, faça uma pesquisa usando um dos seguintes métodos: **Pesquisa automática:** Pesquisa por projetor automaticamente; **Pesquisa manual:** Pesquisa por projetor conforme o SSID selecionado uma lista; **Perfil:** Pesquisa por projetor conforme um perfil guardado anteriormente.



9. Digite a senha UFSC#ARU (todas maiúsculas) e clique em **Ligar**.



10. Quando uma conexão for estabelecida, a tela do computador é projetada. A seguinte barra de ferramentas do **EasyMP Network Projection** é exibida na tela do computador.

