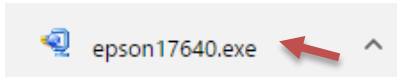


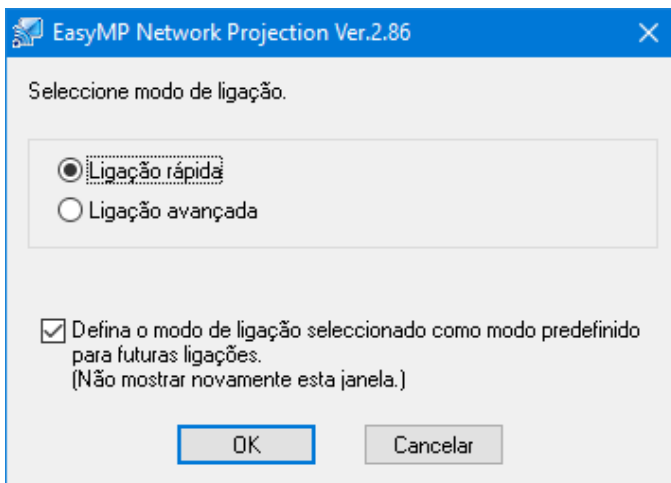
# CONEXÃO DO PROJETOR VIA WIRELESS

**Observação:** Ao conectar um projetor e um computador diretamente utilizando uma comunicação sem fio, a conexão entre o computador e um ponto de acesso (wi-fi) é desconectada, ou seja, não há conexão com a Internet.

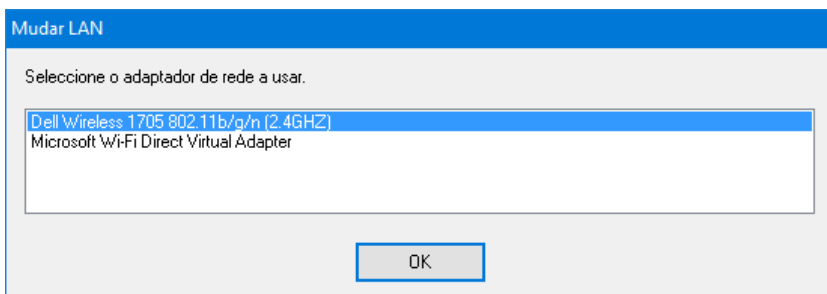
1. Faça o download do programa **EasyMP Network Projection** através do seguinte [link](#).
2. Clique no arquivo do download e siga as instruções na tela para instalar o software.



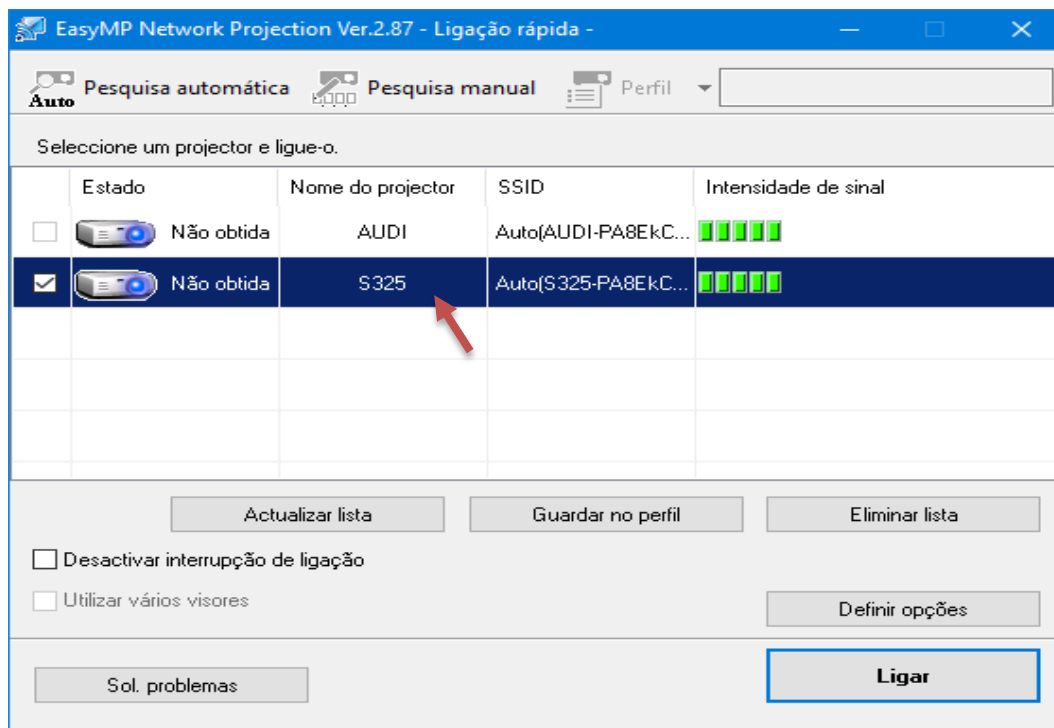
3. Após ligar o projetor, pressione o **botão LAN** na parte superior do **controle remoto**. A tela de espera da LAN é projetada.
4. Inicie o programa **EasyMP Network Projection** em seu computador.
5. Selecione **Ligação rápida** e clique em **OK**. Os resultados da pesquisa por projetor são exibidos.



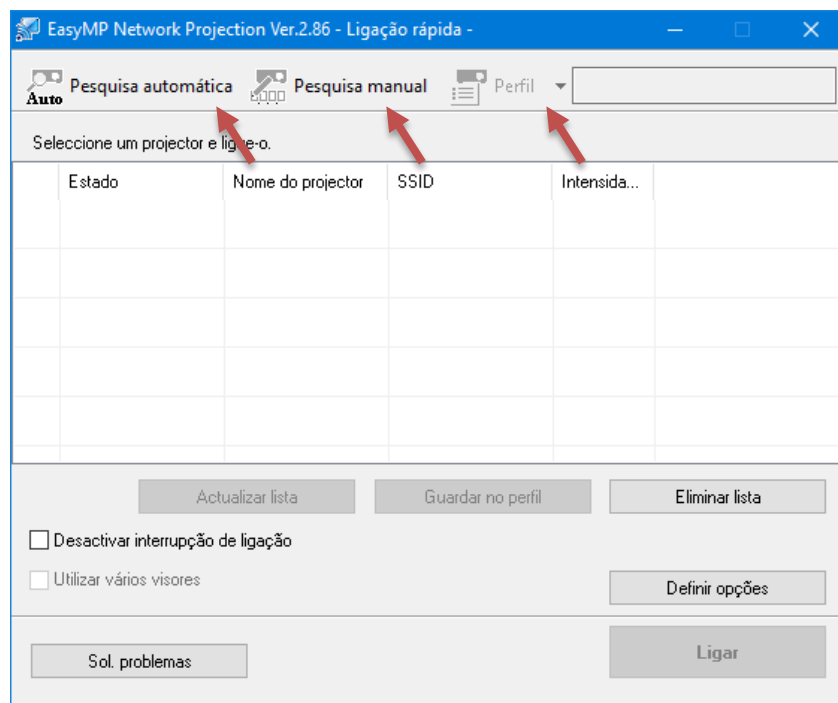
6. Caso o computador esteja conectado em um ponto de acesso, selecione o adaptador de rede **Dell Wireless 1705 802.11b/g/n (2.4GHZ)** e clique em **OK**.



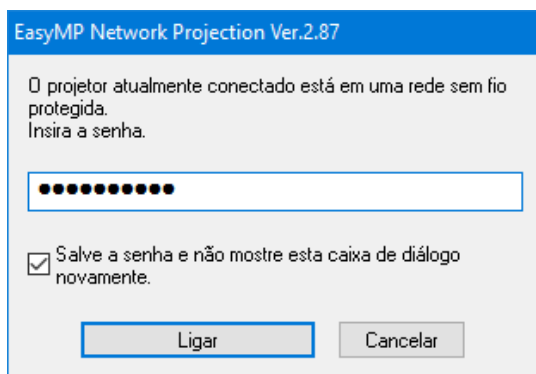
7. Selecione o **projetor** com o **nome** correspondente ao **número da sala** onde você deseja se conectar e clique em **Ligar**.



8. Caso o projetor com o qual deseja se conectar não seja exibido nos resultados, faça uma **pesquisa** usando um dos seguintes métodos: **Pesquisa automática**: Pesquisa por projetor automaticamente; **Pesquisa manual**: Pesquisa por projetor conforme o SSID selecionado uma lista; **Perfil**: Pesquisa por projetor conforme um perfil guardado anteriormente.



9. Digite a **senha (#admin2017)** do projetor e clique em **Ligar**. Repare que no fim da senha, é vinte (20), letra l (éle minúscula) e número 7.



10. Quando uma conexão for estabelecida, a tela do computador é projetada. A seguinte barra de ferramentas do **EasyMP Network Projection** é exibida na tela do computador.

